

## İçindekiler

Filezilla Nedir? .....	2
Ne işe yarar? .....	2
Ücreti ne kadar? .....	2
Filezilla Server Kurulum sonrası ayarlar neler? .....	3
Server on / off .....	3
Server Lock .....	4
FTP Server ayarları .....	4
General settings - Genel ayarlar .....	4
Welcome message - Hoş geldin mesajı .....	4
IP Bindings – IP sabitleme .....	5
IP Filter .....	5
Passive mode nedir? .....	5
Security settings .....	7
Miscellaneous (Çeşitli) .....	7
Admin interface settings .....	8
Logging .....	8
Speed Limits .....	9
Filetransfer compression .....	9
TLS ayarları .....	9
Autoban .....	11
FTP kullanıcısı için hesap oluşturmak .....	11
Genel ayarlar .....	12
Shared Folder .....	13
Speed limits .....	14
IP filter .....	14
Filezilla FTP Client tarafı .....	15

## Filezilla Nedir?

Filezilla bir ftp server ve bu ftp server'a bağlanacak bir client yazılımı sunan ücretsiz çok kullanışlı bir programdır. (Ücretli versiyonu da vardır. )

Tim Kosse ve arkadaşları tarafından 2001 yılında okul için dönem sonu projesi olarak başlayan proje günümüzdeki halini almıştır 2010 ve 2016 yıllarında reklam pazarlama ile adı baya çıkan program şu sıralar stabil gözükmemekte. Detayları internetten araştırabilirsiniz.

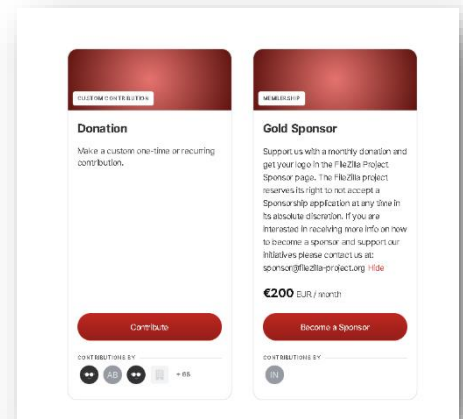
## Ne işe yarar?

Şirket ve ev kullanımı için çok idealdir. Şirket için kısmı benim için tartışmalı sebeplerine değineceğim.

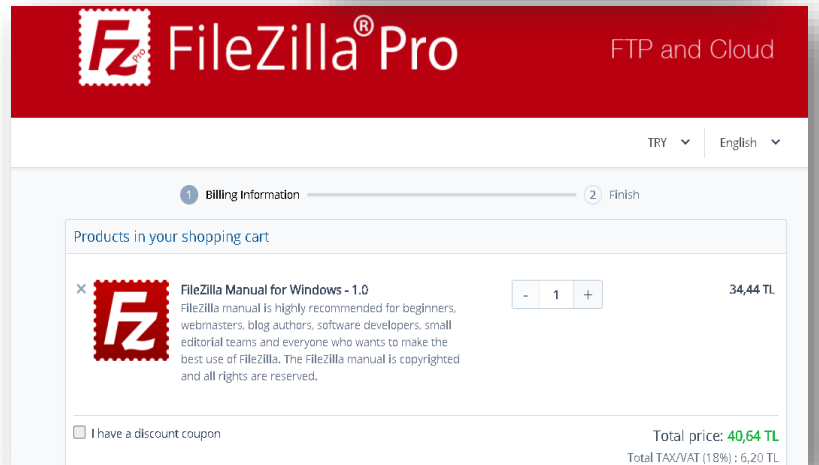
Ev için örnek verecek olursak İstanbul'dasınız ve Ankara'daki arkadaşınıza 50 GB bir video veya oyun dosyası göndereceksiniz bunu nasıl yapardınız? İşte bu sorunun cevabı ftp server.

## Ücreti ne kadar?

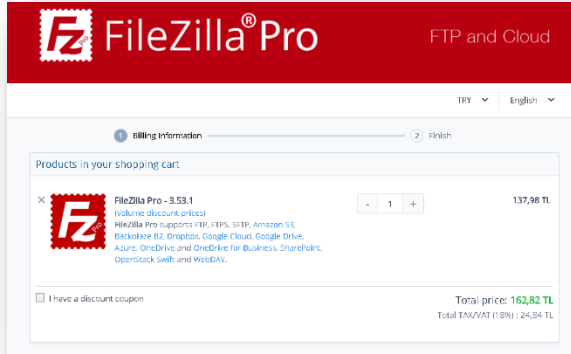
Server tarafı tamamen ücretsizdir gönüllü bağış veya sponsorluk kabul eder.



Client tarafında ise ücretsiz sürümü vardır birde kitapçıklı sürümü yani pdf dokümanı sürümü vardır bu pdf ücretlidir. Yazarlar, kendini geliştirmek isteyenler, youtuberlar daha detaya inmek isteyenler için ücretli. (Adamların ekmeğine kan doğruyoruz dava açarlar mı acaba 😊)



Diğer ücretli sürümü ise birçok cloud storage (Amazon s3, dropbox, Google drive ) sistemlerine bağlantı için kullanılabilir.



**Please select your edition of FileZilla Client**

	FileZilla	FileZilla with manual	FileZilla Pro
Standard FTP	Yes	Yes	Yes
FTP over TLS	Yes	Yes	Yes
SFTP	Yes	Yes	Yes
Comprehensive PDF manual	-	Yes	Yes
Amazon S3	-	-	Yes
Backblaze B2	-	-	Yes
Dropbox	-	-	Yes
Microsoft OneDrive	-	-	Yes
Google Drive	-	-	Yes
Google Cloud Storage	-	-	Yes
Microsoft Azure Blob and File Storage	-	-	Yes
WebDAV	-	-	Yes
OpenStack Swift	-	-	Yes
Box	-	-	Yes
Site Manager synchronization	-	-	Yes

Download Select Select

Nasıl indirilir ve kurulur?

<https://filezilla-project.org/> adresinden server ve client versiyonu indirilerek kurulabilir.

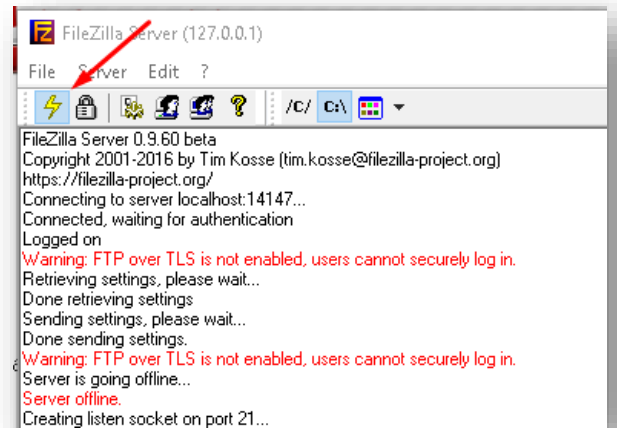
Kurulumu oldukça basittir netx ve next (video üzerinde detaylı anlatım var)



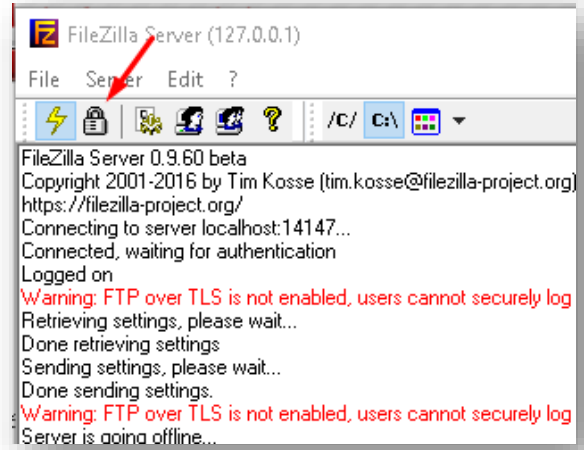
Filezilla Server Kurulum sonrası ayarlar neler?

Server on / off

Sunucuyu kapatıp açmak için power simgesine tıklayın.



Server'ı kilitlemek için kilit simgesine tıklayın ve kimse login olmasın.



## FTP Server ayarları

Ayar simgesinden genel ayarlara girebiliriz.

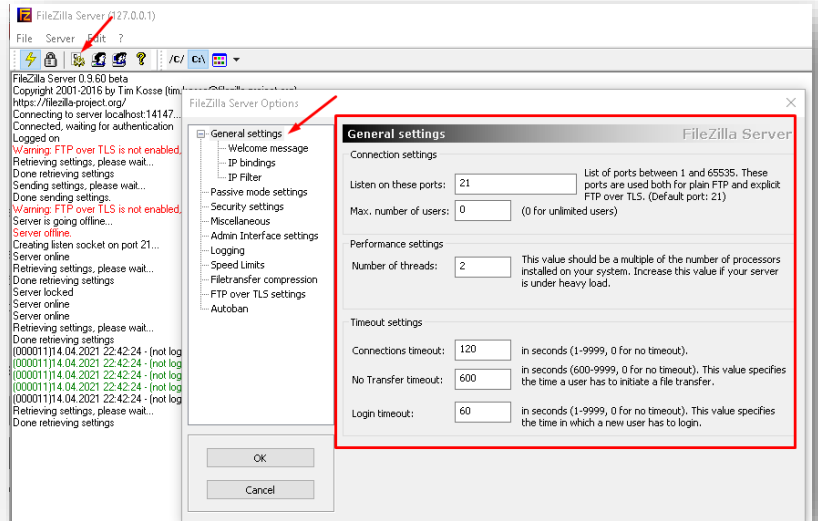
### General settings - Genel ayarlar

**Listen on these port:** Güvenlik için genel ftp portumuzu değiştirebiliriz. Örneğin 444 yapabiliriz ama bunu yaparsak ftp sunucumuza bağlanacak kişiye de bu portu söylemeliyiz.

**Max. Number of users:** Maximum bağlanacak kullanıcı sayısını ayarlayabiliriz.

**Number of threads:** İşlemci üzerinde performansa ihtiyaç duyulursa çekirdek kullanım sayısını arttırabiliriz.

**Timeout settings:** login kalma sürelerinin ayarlanması.

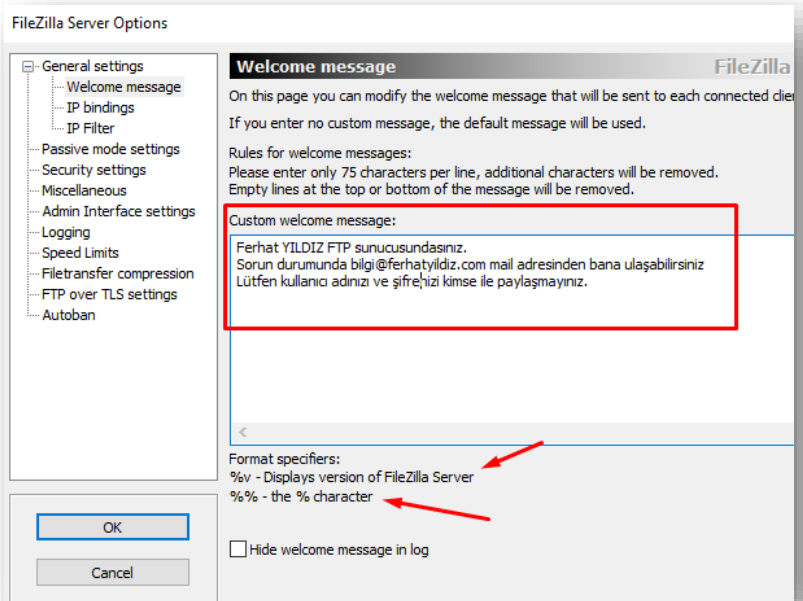


### Welcome message - Hoş geldin mesajı

Kullanıcı filezilla client veya komut satırından oturum açtığında karşılama mesajıdır.

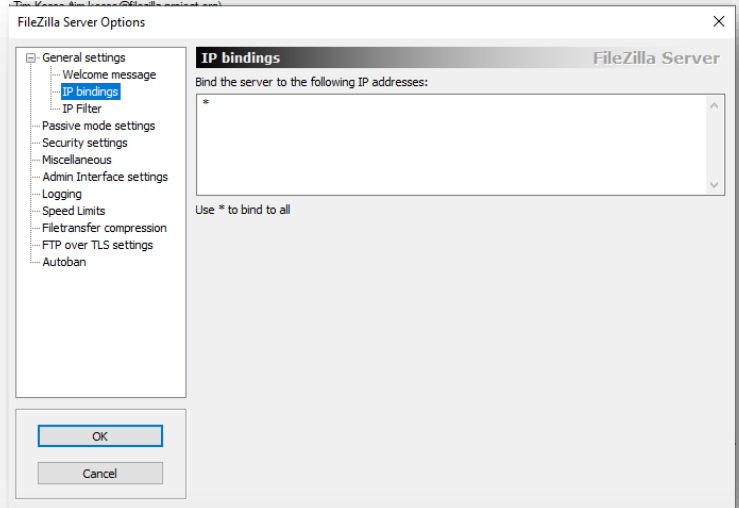
Bence default mesajı silin ve orada yazan sunucu version bilgisini %v silin. Kendi mesajınızı yazın.

Size atak yapmak isteyenlerin işini kolaylaştırmayın.



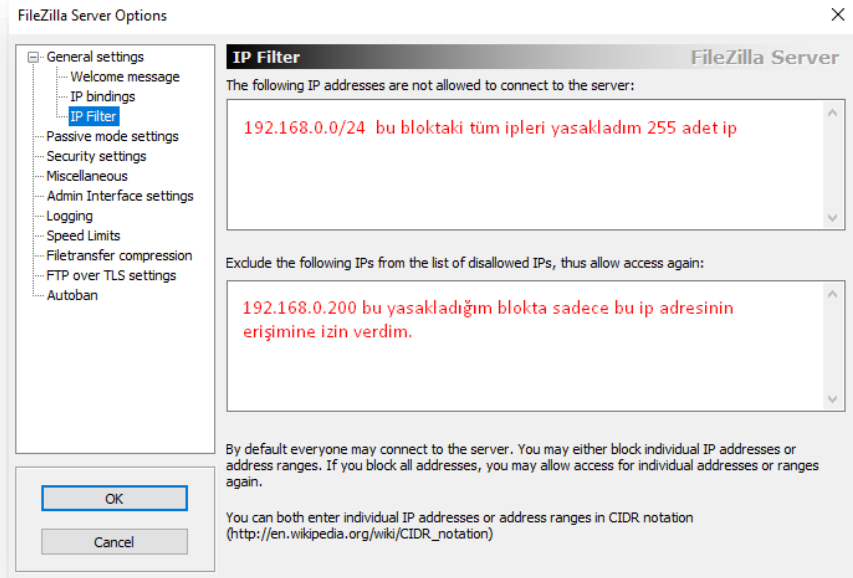
## IP Bindings – IP sabitleme

Bilgisayarınızda veya sunucunuzda birden fazla nic (network interface card, diğer adı ile Ethernet kartı) varsa ve siz sadece birinden ftp server ile iletişim kurulsun isterseniz (güvenlik amaçlı) buraya o Ethernet kartının ip adresini yazmanız yeterli \* olarak bırakırsanız tüm ağ kartlarını kullan anlamına gelir.



## IP Filter

Bir ip veya bir bloğa yasak getirebiliriz ve bunun içinden sadece şu ip adresleri erişebilsin diyebiliriz.



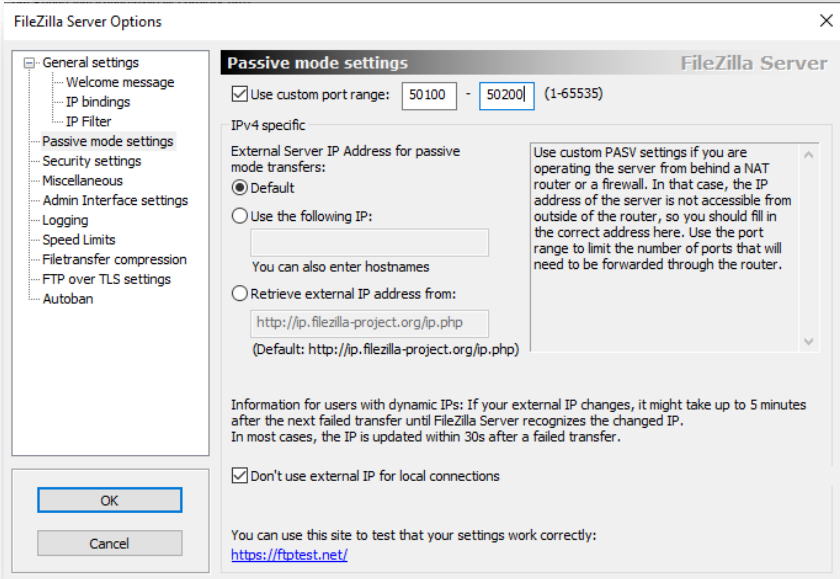
## Passive mode nedir?

Pasif modda, istemcinin, sunucunun veri bağlantısı için hangi bağlantı noktasını seçeceği üzerinde hiçbir kontrolü yoktur. Bu nedenle, pasif modu kullanmak için, güvenlik duvarınızdaki tüm bağlantı noktalarına giden bağlantılara izin vermeniz gerekir.

Bir NAT yönlendiriciniz varsa, FileZilla Sunucusuna harici IP adresinizi söylemeniz gerekir, aksi takdirde pasif mod bağlantıları yerel ağınız dışındaki istemcilerle çalışmayacaktır:

Sabit bir harici IP adresiniz varsa, bunu FileZilla Sunucusunun yapılandırma iletişim kutusuna girebilirsiniz.

Dinamik bir IP adresiniz varsa, FileZilla Sunucusunun harici IP adresinizi özel bir web sitesinden otomatik olarak almasına izin verebilirsiniz. FileZilla Sunucusu sürümünüz dışında, bu web sitesine hiçbir bilgi gönderilmeyecektir.



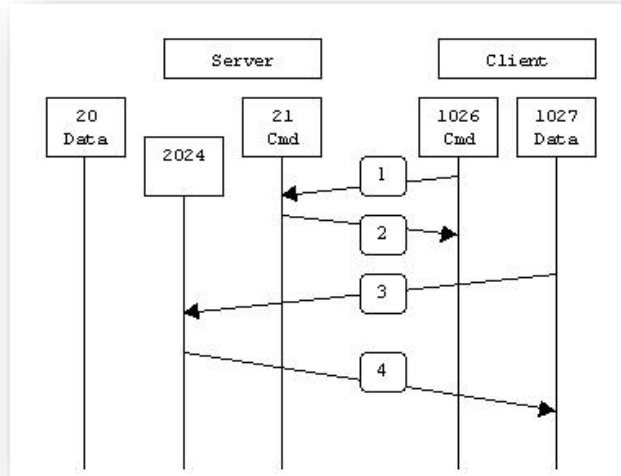
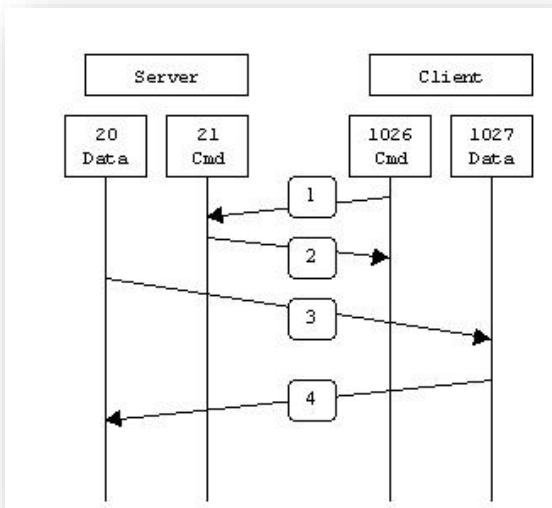
Şüphemiz varsa, ikinci seçeneği kullanın.

Tüm bağlantı noktalarında gelen bağlantılara izin vermek istemiyorsanız veya bir NAT yönlendiriciniz varsa, FileZilla Server'a pasif mod bağlantıları için belirli bir bağlantı noktası aralığı kullanmasını söylemeniz gerekir. Güvenlik duvarınızda bu bağlantı noktalarını açmanız gerekecek. Bir NAT yönlendiriciniz varsa, bu bağlantı noktalarını FileZilla Sunucusunun kurulu olduğu yerel makineye iletmeniz gerekir. Yönlendirici modelinize bağlı olarak, bir dizi bağlantı noktasını iletebilirsiniz veya tüm bağlantı noktalarını ayrı ayrı iletmeniz gerekir.

Geçerli bağlantı noktaları 1 ile 65535 arasında olabilir, ancak 1024'ten küçük bağlantı noktaları diğer protokoller için ayrılmıştır. Pasif mod FTP için >= 50000 bağlantı noktalarını seçmek en iyisidir. doğası gereği TCP'nin (temeldeki taşıma protokolü), bir bağlantı noktası her bağlantıdan hemen sonra yeniden kullanılamaz. Bu nedenle, bağlantı noktası aralığı çok küçük olmamalıdır, aksi takdirde birden çok küçük dosyanın aktarımı başarısız olabilir. Çoğu durumda 50 bağlantı noktası aralığı yeterli olacaktır.

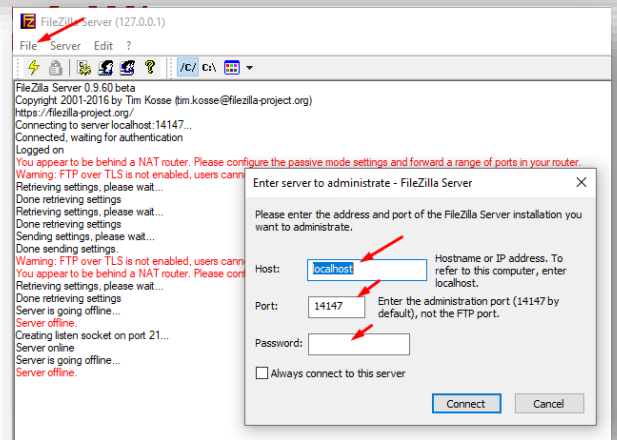
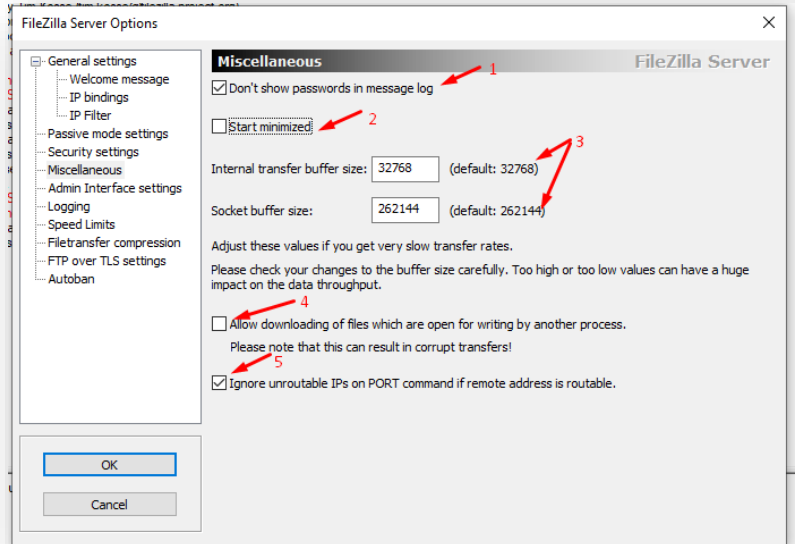
Aktif mode

Passive Mode



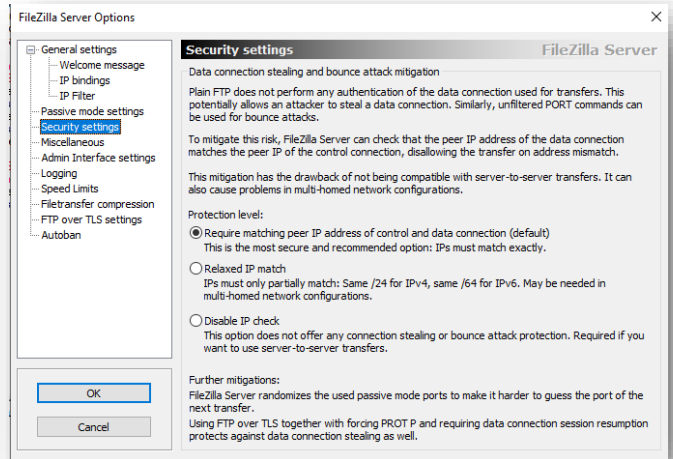
## Security settings

Filezilla sunucusundan bir paket dış dünyaya çıktığında çıktığın paketin geri dönüşünü yine aynı ip adresinden ister bu paketin yolda değiştirilip başka bir kişi tarafından bize gönderilmesini engeller. Biz genelde evlerimizde tek bir ip adresine sahip olduğumuz için bu durum bizi etkilemez ama bir şirket ortamında onlarca dış dünya ip adresi hatta koca bir blok bile satın almış olabilirsiniz. Bu durumda ya firewall cihazınızdan geri dönüş isteklerinin yine aynı ip adresinden yapılmasını sağlayacaksınız ya da Relax IP eşitlemesini kullanmalısınız veya komple kapatın canınıza okusunlar 😊. Firewall tarafında yapılandırmalarımızı yaparken geri dönüşlerin nasıl yapılacağını göreceğiz.



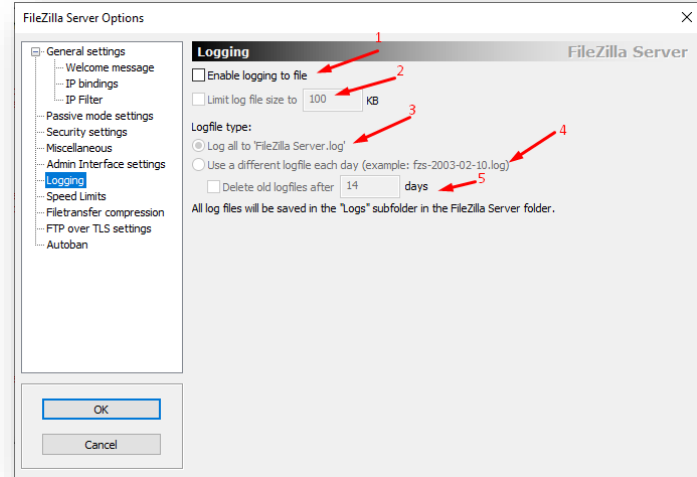
## Miscellaneous (Çeşitli)

1. seçenek parolaların log dosyalarında saklanıp saklanmayacağı ile ilgili. Kesinlikle önermem. Tiki kaldırmayın.
2. program başlayınca simge durumunda küçülsün mü?
3. Eğer dosya aktarım hızlarında sorun yaşıyorsanız bu değerleri dikkatli değiştirin kararsızlığa neden olabilir.
4. Çalışan veya üzerine yazım yapılan dosyaların indirilmesine izin verin. Örneğin bir text dosyası açık ve üzerine data yazılmakta bunu indirebilir kullanıcı demek. Çok önerilmez dosya bozulabilir veya eksik alırsınız.
5. Ip ve portlarını route tablosunda topla. Aslında bir güvenlik önlemi. Filezilla kendi sayfasında detaylı açıklamış buradan bakabilirsiniz kapatmayın derim. [https://wiki.filezilla-project.org/Network\\_Configuration](https://wiki.filezilla-project.org/Network_Configuration)



## Admin interface settings

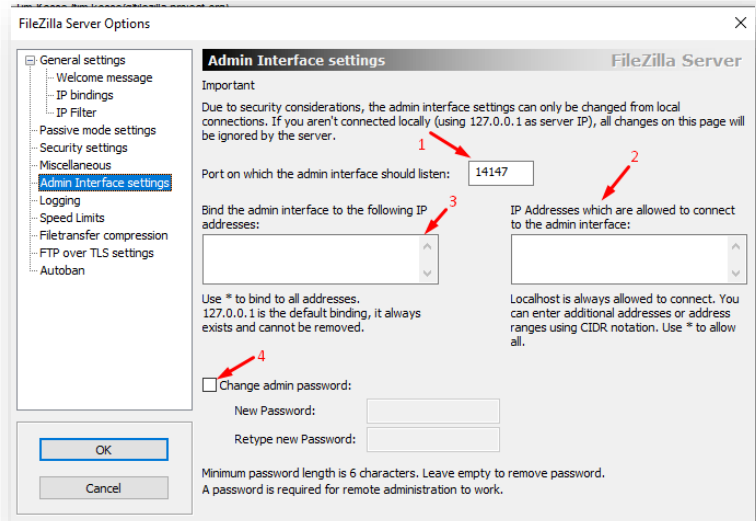
1. Seçenekte sunucu portunu güvenlik amaçlı değiştirebilirsiniz.
2. Seçenekte hangi adreslerin bu sunucuya bağlanabileceğini seçebilirsiniz. \* herkes demektir ve localhost yani içinde yaşadığı server her zaman bağlanabilir.
3. Yönetici ara yüzüne hangi izin verdiğiniz ip adresleri erişebilecek.
4. Yönetici arayüzüne bağlantı şifresi vermek. Varsayılan olarak boş gelir. Şifre verin.



Yukarıda bahsedilen alan aslında bu sunucuya başka bir sunucu üzerinde kurulu olan filezilla server ile de bağlanabileceğiniz anlamına gelir. Burada da bir güvenlik açığı olmasın diye bu alana mutlaka şifre verin. Aşağıdaki resimde gördüğünüz gibi file menüsü altından connect to server butonuna basarak ister kendi yerel ftp server'ınıza isterseniz de başka sunucuda kurulu bir filezilla ftp sunucusuna bağlanıp ayar yapabilirsiniz.

## Logging

1. Seçenek log yani yapılan işlem ve hataların kaydını tutmayı açmak demek bence açın gerekli olur.
2. Bu loglar hard diskimizde çok yer kaplayabileceği için bir sınır belirlemek iyi olur örneğin 1000 mb verelim yani 1 gb olduğunda en eski logların üzerine yazarak ilerlememizi sağlar.
3. Log isimleri standart bir isimle başlasın Filezilla server gibi
4. Veya Log isimlerine tarihte eklensin mi?
5. Şu kadar gün sonra logları silinsin.





## Speed Limits

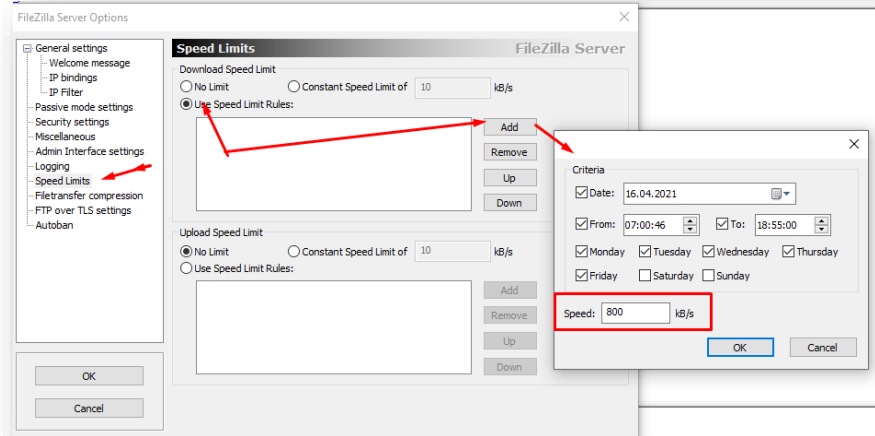
Biri sizin ftp sunucunuza dosya atıyorsa bu download olarak geçer.

Biri sizin ftp sunucunuzdan dosya çekiyor ise bu upload olarak geçer.

Ve internet trafiğinizi bu kişiler sömürmesin diye hız limiti koyabilirsiniz. Örneğin gündüz iştesiniz evde kimse yok arkadaşınız veya siz indirmelerde takılmayın diye sabah 07:00 ve akşam 18:00 arası yüksek hızlı yükleme ve indirme yetkisi verebilirsiniz.

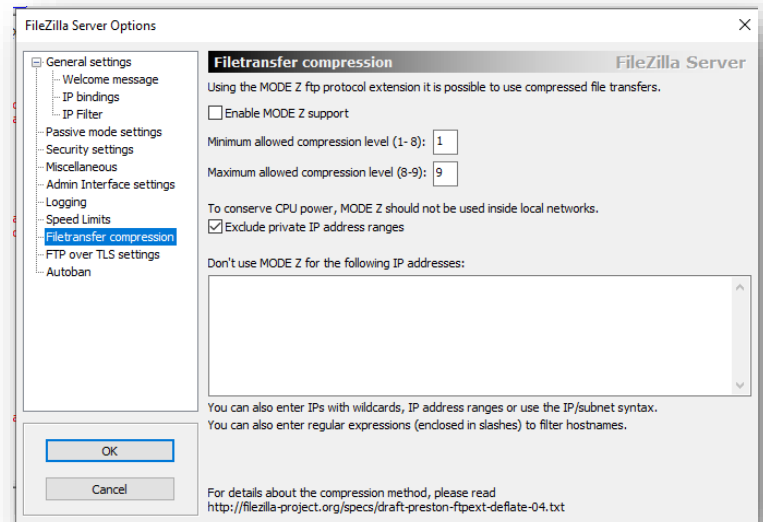
## Filetransfer compression

Bu seçenek ile gönderilen dosyaları sıkıştırarak gönderebilirsiniz bu sayede daha az internet trafiği tüketirsiniz ama daha fazla sunucu gücü tüketir. CPU gücünü korumak için aşağıdaki kutucuğa sıkıştırma yapmadan göndermesini istediğiniz ip adreslerini yazabilirsiniz.



## TLS ayarları

Olmaz ise olmaz güvenlik ayarımızdır. Madem o kadar önemli varsayılan kurulumda neden açık gelmiyor diye sorabilirsiniz. Çünkü sertifikanız size özel olmalı başkası bilmemeli bunun için Generate new certificate butonuna tıklıyoruz kendimizi tanıttığımız bilgileri giriyoruz ve sertifikamız oluşturup bir yere kaydediyoruz. Şifreleme işlem gücü gerektirdiğinden çok güçlü olsun diye 4096 bit şifrelemeyi seçmeyin (makinen güçlü ise ayrı) 2048 bit te kırılması imkansız şifrelemelerdendir. Disallow plain unencrypted ftp (Düz şifrelenmemiş ftp'ye izin verme) bunu da muhakkak tıklayın.



FileZilla Server Options

**FileZilla Server**

**FTP over TLS settings**

Enable FTP over TLS support (FTPS)  
 Disallow plain unencrypted FTP

X.509 Certificate

Private key file:

Certificate file:

Key password:  Password will be stored in plaintext.

Explicit and implicit FTP over TLS

Allow explicit FTP over TLS (default: yes)  
Note: Explicit FTP over TLS shares the normal FTP port configured on the General settings page.

Listen for implicit FTP over TLS connections on the following ports (default: 990):

File transfer security

These settings need to be enabled for file transfers to be secure.

Force PROT P to encrypt file transfers when using FTP over TLS  
 Require TLS session resumption on data connection when using PROT P

This dialog will help you to create a new private key and a self-signed certificate, needed by FileZilla Server to accept TLS connections.

Please fill out the required information. Wrong or missing information may confuse clients.

Key size:  1280 bit  2048 bit  4096 bit

2-Digit country code:

Full state or province:

Locality (City):

Organization:

Organization unit:

Contact E-Mail:

Common name (Server address):

Save key and certificate to this file:

Generating the certificate may take some time depending on the key size.

Gelelim ilk bakışta çok işimize yarayacakmış gibi görünen ama çokta kullanılamayacak bir özelliğe. Bir ip adresi 10 defa yanlış şifre denemesi yaparsa ip adresini 1 saat erişimini kes. Ne güzel değilmi harika bir güvenlik önlemi ilk bakışta. Peki şöyle düşünün sizin networkünüzde birisi veya bir zararlı yazılım sürekli ftp denemeleri yaparsa bu sefer kimse ftp sunucuya erişemeyecek aslında saldırgan amacına ulaşacak hizmet kesintisi yapacak.

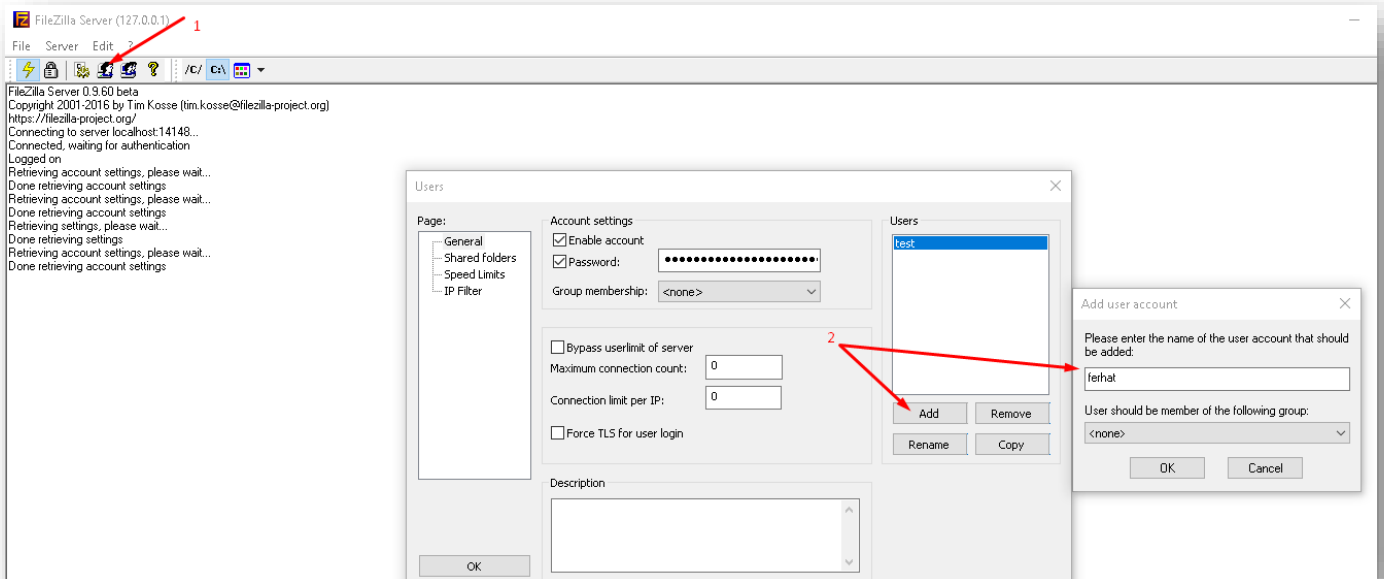
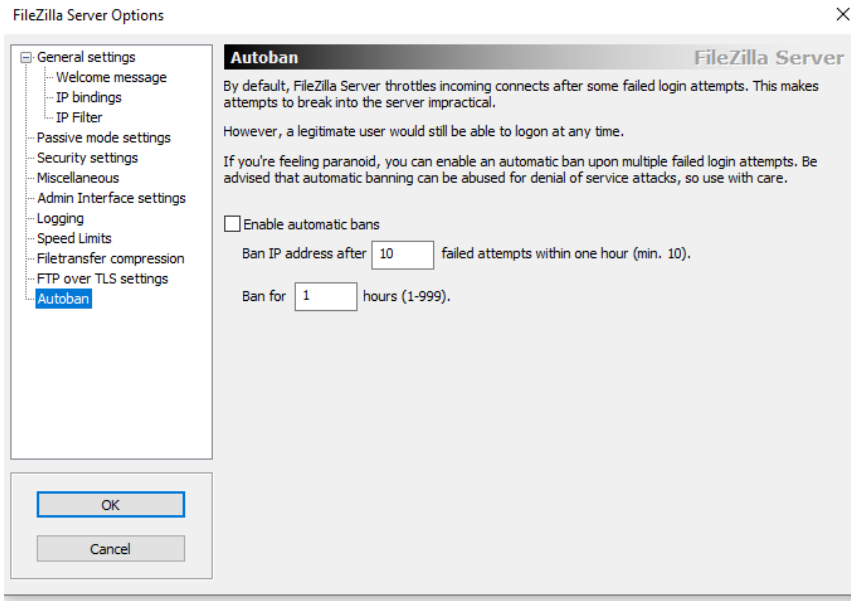
Zaten filezilla açıklamasında da yazmış paronayak değilseniz bu özelliği açmayın biz zaten dış dünyadan gelen yabancı ftp ataklarını engelliyoruz.

Şimdi bu kısmını aslında bir pen test ile denemek isterim bir ara. Bir saldırgan içerideki bir ftp kullanıcısının kullanıcı adını biliyorsa şifre deneme saldırısı ile şifreyi kırabilir mi? Sağlam bir ekran kartı ortalama sanide 3.000.000 şifre denemesi yapar. Hani o oyun oynayacağım diye aldığınız ve 2800\$ para verdiğiniz ekran kartları aslında mining, şifre kırma ve 3d mimari yeteneklerinden dolayı bu kadar pahalı ben sıkı oyuncuyum diye gidipte enayi gibi bu kadar paraları ödemeyin. Zaten ülke de internet ping sayıları 80'in altına inmiyor.

Şirket ortamlarında benim fikrim MFA (Çoklu Kimlik Doğrulama SMS, Mail, Authenticator App vb...) olmadan kullanım olmamalı. Şifre denilen şey artık çok demode ve herkes zayıf şifre kullanmakta. Ben kompleks 15 hane şifre kullanan kimseyi tanımıyorum.

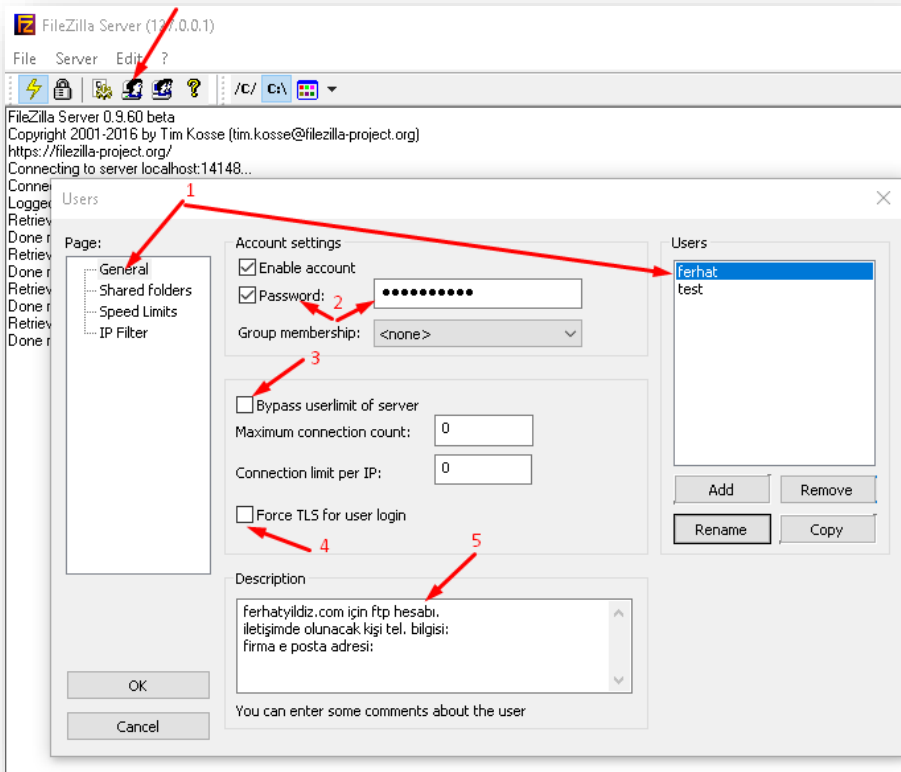
## FTP kullanıcısı için hesap oluşturmak

1. Simgeye tıklayarak ilgili paneli açıyoruz.
2. Add butonuna basarak yeni bir kullanıcı oluşturuyoruz.

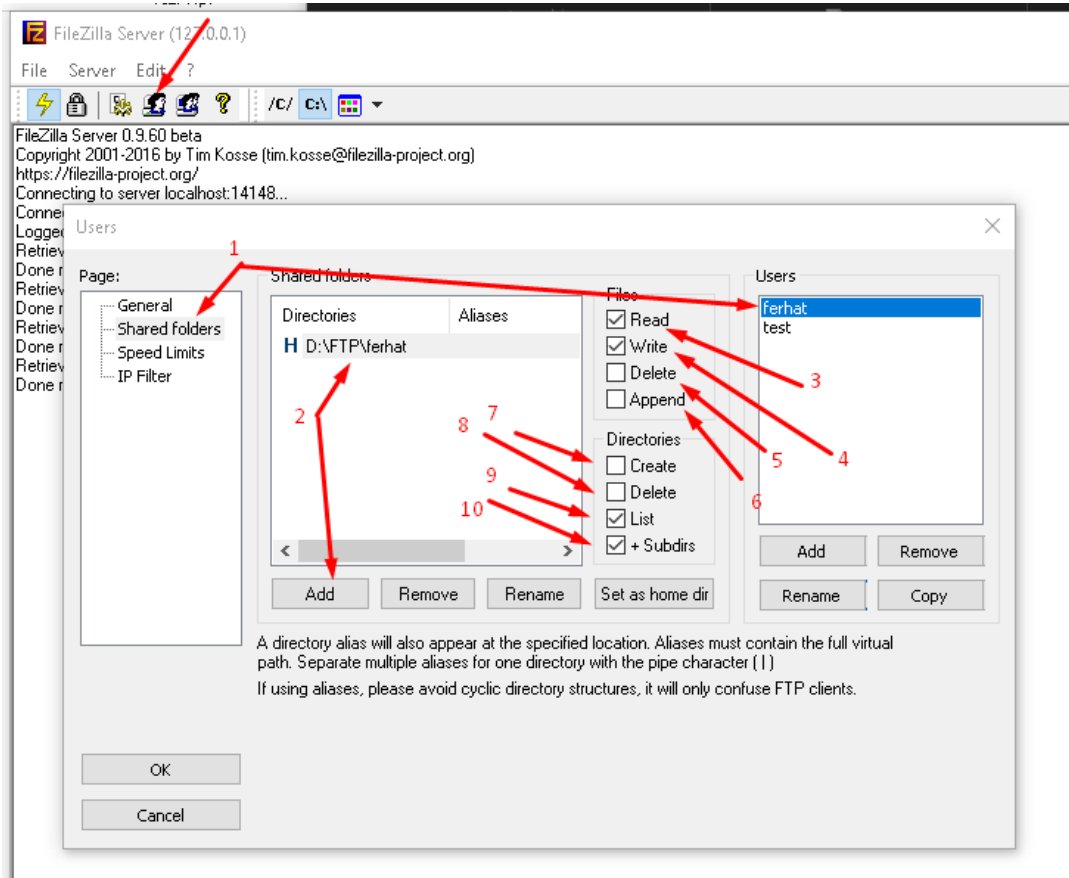


## Genel ayarlar

1. Genel ayarlardan oluşturduğumuz Ferhat kullanıcıını seçiyoruz ve
2. Seçenekten şifresini aktif ediyoruz ve bir şifre belirliyoruz güçlü bir şifre olmalı örneğin (QnB-,s8.44/çö22Ap)
3. Aynı anda farklı sunuculardan bağlanmasını engellemek için limit verebiliriz.
4. TLS ile bağlanmaya zorlayabiliriz
5. Bir sorun durumunda bu hangi firmanın hesabıydı yetkili kişilerin mail ve telefon bilgilerini yazmak bizim işimizi uzun vadede oldukça rahatlatacaktır. Daha güvenli olsun müşteri bilgilerim sızmasın dersiniz ITSM (IT Talep Yönetimi) Ticket numarasını bu alana yazınız.



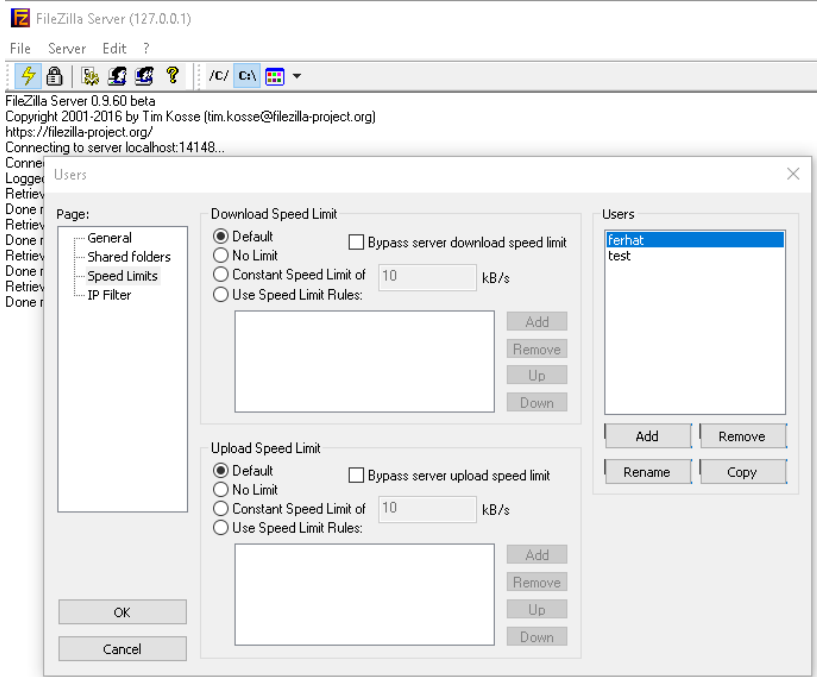
## Shared Folder



1. Paylaşılan folder'ı seçmek için ilgili kullanıcıya tıklayın
2. Add ile harddiskinizde hangi klasöre erişim yetkisi vermek istiyorsanız seçin.
3. Read hakkı vererseniz kullanıcı sadece dosyaları okuyabilir üzerinde değişiklik yapamaz, klasör içine dosya atamaz ve klasördeki bir dosyayı silemez.
4. Write yetkisi vererseniz dosya üzerinde değişiklik yapabilir silemez veya yeni dosya atabilir.
5. Delete yetkisi vererseniz her şeyi yapar
6. Append yetkisi ise kullanıcının sadece dosya üzerinde değişiklik yapma yetkisidir. Klasör içine dosya atamaz veya silemez.
7. Klasör içinde yeni klasörler oluşturabilir
8. Klasörleri silebilir
9. Klasörleri listeleyebilir
10. Alt klasörlere erişebilir

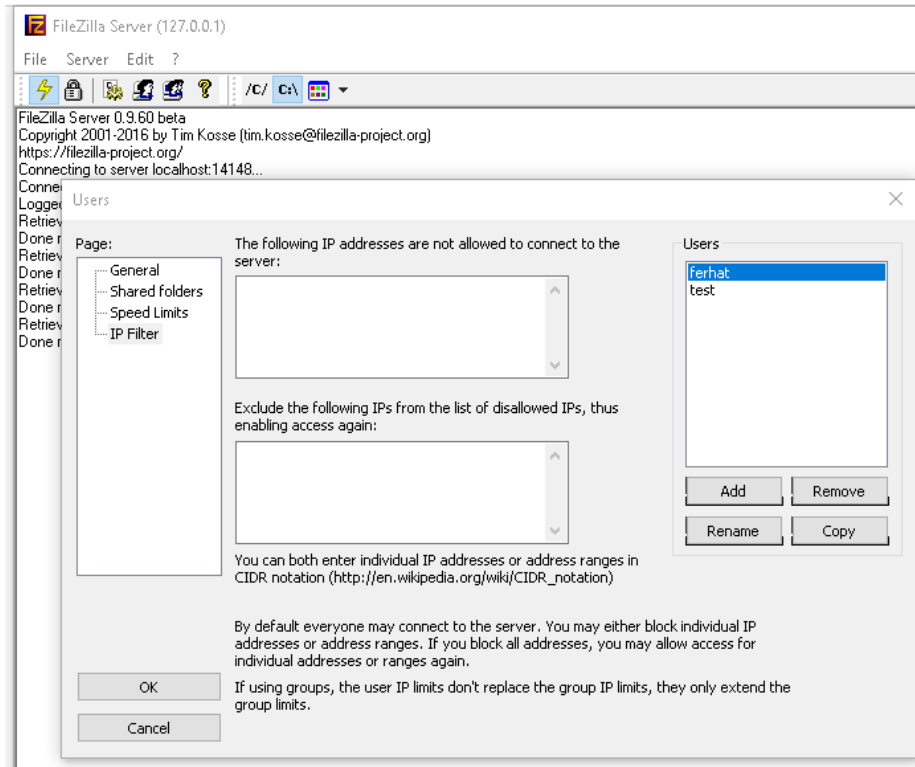
## Speed limits

Eğer genel bir hız kuralı yazmadıysanız (Sunucu yapılandırma konusunda anlatmışım) bu kullanıcıya özel hız limitleri belirleyebilirsiniz.



## IP filter

Eğer genel bir sunucu tarafında ip filtreleme yapmadıysanız (sunucu ayarları tarafında anlatmışım) bu kullanıcıya özel ip filtrelemeler yapabilirsiniz.



## Filezilla FTP Client tarafı

Client tarafı için video anlatımımı inceleyebilirsiniz.